

dne **11. 5. 2021** od **12:30** do **14:30** hodin

Plánovaná odstávka zahrnuje tyto lokality:**Radiměř (okres Svitavy)**

č. p. 1, 182, 186, 187, 188, 190, 191, 193, 195-199, 202, 204, 206, 207, 209, 210, 211, 212, 214, 215, 216, 217, 220-231, 235, 237, 239, 241, 243, 245, 247, 249, 360, 362, 365, 367, 382, 385, 427, 432, 446, 486

kat. území **Radiměř** (kód **737852**): parcelní č. 93, 3172/1, 3177

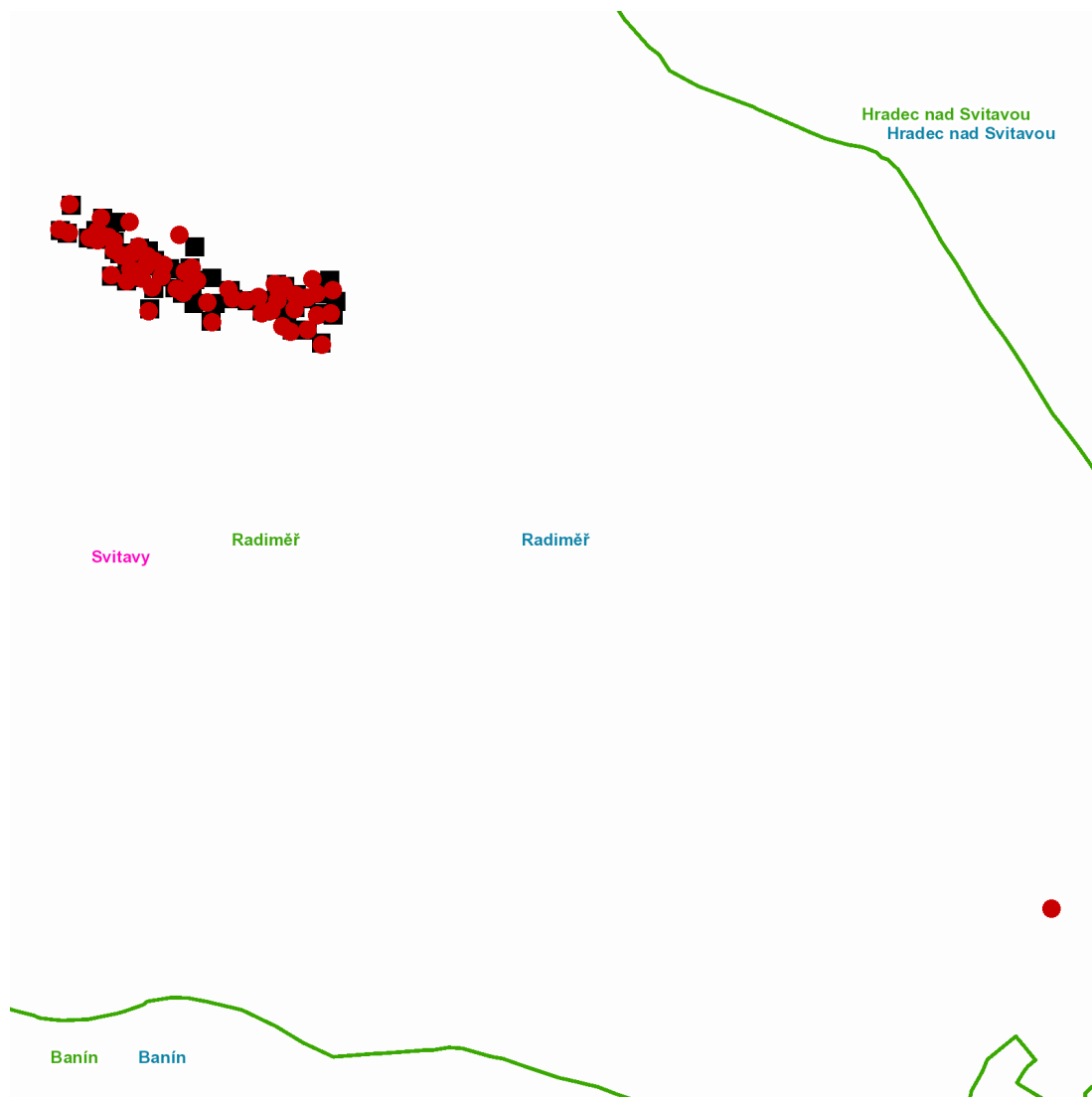
UPOZORNĚNÍ

Dotčené zařízení distribuční soustavy je nutné i v době odstávky považovat za zařízení pod napětím, a proto vás žádáme o dodržení všech zásad bezpečnosti a provedení opatření potřebných k zamezení případných škod na zdraví a majetku. | Provozovatelé výroben elektřiny jsou povinni zajistit přerušení dodávky elektřiny z výroby do vypnutého úseku distribuční soustavy.

NEJDE VÁM ELEKTŘINA...

TIP: Registrujte se zdarma na www.cezdistribuce.cz/sluzba a informace o odstávkách elektřiny budete dostávat e-mailem nebo SMS. U poruch zasíláme SMS s předpokládanou dobou obnovení dodávek. | Aktuální stav dodávek elektřiny na konkrétní adrese zjistíte snadno, rychle a bez registrace na portále **Bez Štávy** (www.bezstavy.cz).

dne **11. 5. 2021** od **12:30** do **14:30** hodin



Orientační mapový podklad odstávkou dotčených lokalit

VYSVĚTLIVKY

- – adresy dotčené odstávkou elektřiny
- – místa připojení k elektrické síti dotčená odstávkou

INFORMACE ZASLÁNA

IDDS: 6zga929 (Obec Radiměř)